

Willkommen bei Aikido Speicher Mei Sei Kai

Visitor's Guide

Wir freuen uns Euch bei uns zu Besuch zu haben und wünschen Euch einen guten Aufenthalt und ein erlebnisreiches Training!

Welcome to Aikido Speicher Mei Sei Kai, we hope you will enjoy your stay. This guide provides some information to help you find your way.

Auskünfte / Information

Unsere Homepage / our dojo wesite: www.Aikidospeicher.ch

Peter: peter@aikidospeicher.ch, mobile +41 78 889 0260

Moni: aktuar@aikidospeicher.ch

Homepage der Gemeinde / website Trogen: www.trogen.ch

Anreise / Getting to the dojo

Bitte benutzt zur Anreise vorzugsweise den Öffentlichen Nahverkehr. Anfahrt aus Richtung St. Gallen mit der S21 (Trogener Bahn) bis Endhaltestelle Trogen, ab Bahnhof ca. 10 Minuten Fussweg zum Dojo. Bei Veranstaltungen ist der Weg in der Regel ausgeschildert.

Please use public transport to travel to our dojo. From St. Gallen main station use local train S21 to final destination Trogen. From here it will take you a 10 min walk to the dojo.



Mit dem PW: Autobahn A1 bis Ausfahrt 83 St.Gallen – Neudorf folgen. Hier Richtung Heiden fahren.

An der Ampel bei „Baumaterialien Ganz“ geradeaus in die Tablatstrasse Richtung Rehetobel fahren.

Am Ortsausgang von Speicherschwendi rechts in die Haldenstrasse Richtung Speicher / Trogen abbiegen.

In Speicher links abbiegen auf die Trogener Strasse.

In Trogen am Landsgemeindeplatz der Vorfahrtsstrasse Richtung Wald – Heiden folgen.

In der scharfen Kurve bei der Feuerwehr parken (Parkplatz Spitzacker).

Ab hier zu Fuss der Ausschilderung zu den Sportanlagen der Kantonsschule folgen.

By car:

Take exit 83 „St.Gallen – Neudorf“ from highway A1. Follow signposting indicating Heiden.

At the traffic light next to „Baumaterialien Ganz“ follow signposting to Rehetobel.

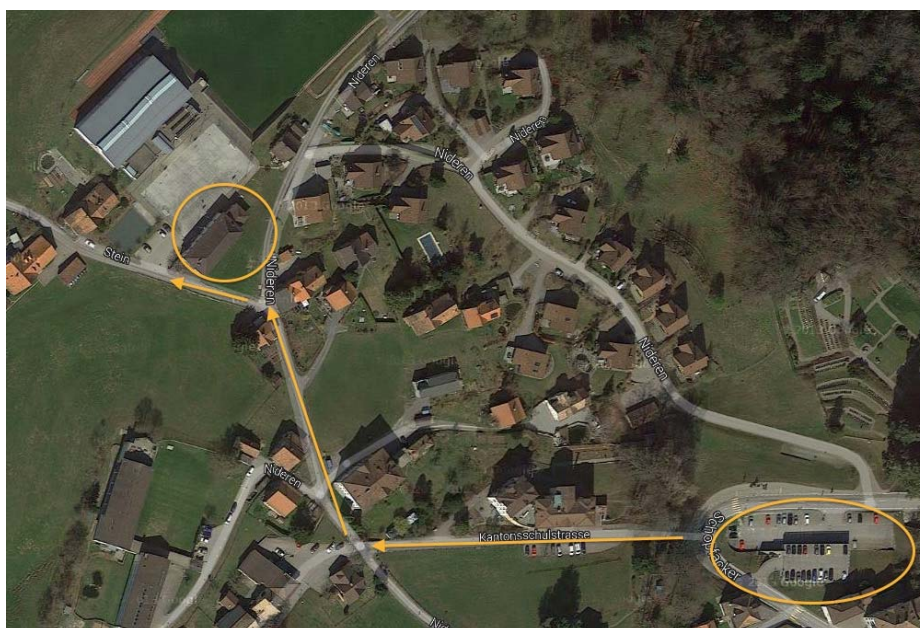
The next village is Speicherschwendi. At the end of the village, turn right and follow Haldenstrasse to Speicher.

In Speicher, turn left into Trogener Strasse to Trogen.

At the Landsgemeinde square in Trogen follow signposting to “Wald – Heiden” (priority road)

The parking “Spitzacker” is located in the switchback at the firefighters, parking is free at weekends and after 6pm.

From here follow the signs to the dojo (5min walk).



Parken / Parking

Mit PW bitte am Parkplatz Spitzacker (bei der Feuerwehr) parken, das Parken ist am Wochenende sowie an Wochentagen ab 18:00 gebührenfrei.

Ab Parkplatz in ca. 5 Minuten zu Fuss zum Dojo.

Die Parkplätze für PW an der Halle stehen uns leider nicht zur Verfügung. Zweiräder können an der Halle jedoch geparkt werden.

The parking “Spitzacker” is located in the switchback at the firefighters, parking is free at weekends and after 6pm. From here it’s a 5 min walk to the dojo.

Dojo

Unser Dojo (Trainingsraum) befindet sich in der / dojo adress

Alten Turnhalle der Kantonsschule Trogen,

Stein 4,

8043 Trogen

Geodaten: 47° 24' 38.56" N, 9° 27' 42.82" E

Die Damen-Umkleide befindet sich gegenüber in der neuen Halle (Eingangsebene), die Herren-Umkleide in der alten Halle (Dojo).

Changing rooms for ladies are located in the new gymnasium, changing rooms for gents are in the dojo.

Verpflegung und Unterkunft

Hier eine Auswahl von Einkaufsmöglichkeiten, Unterkünften und Restaurants, welche günstig gelegen sind:

In Trogen (alles vom Dojo zu Fuss erreichbar und um die Kirche / within walking distance from the dojo, located near the church)

- Supermarkt maxi,
Hinterdorf, Trogen
- Restaurant Hirschen (bei der Kirche / next to the church)
Unterdorf 1, 9043 Trogen
Tel. +41 71 344 14 12
info@hirschen-trogen.ch
www.hirschen-trogen.ch
- Hotel Restaurant Krone
Landsgemeindeplatz 3, 9043 Trogen
Tel. +41 71 340 09 75
info@kronetrogen.ch
<http://www.kronetrogen.ch/>
- Ernst das Einkehrlokal
Hinterdorf 6, 9043 Trogen
Tel. +41 71 340 02 12
<http://www.ernst-trogen.ch/> (Kontaktformular verfügbar)
- Kiosk am Bahnhof Trogen

In Speicher (ca. 5' per PW oder Bahn ab Bahnhof Trogen / 5 min by car or train from Trogen)

- Supermarkt SPAR
Hauptstrasse 9, 9042 Speicher
Montag bis Freitag 07:30 Uhr – 18:30 Uhr
Samstag 07:30 Uhr – 16:00 Uhr
- Hotel Restaurant Krone
Hauptstrasse 34, 9042 Speicher
Tel. +41 71 343 67 00
- Pizzeria Adler,
Hauptstrasse 2, 9042 Speicher
Telefon +41 71 344 12 20
www.adler-speicher.ch

- Appenzeller Hof, Speicher
Hauptstrasse 6, 9042 Speicher
Tel +41 71 343 71 10
reservation@appenzellerhof.ch

In St. Gallen:

- Jugendherberge / youth hostel St. Gallen: Über S21 (Haltestelle Birnbäumen)
hervorragend angebunden (ca. 15' Fahrzeit)
S21, stop Birnbäumen, approx 15 min from Trogen, 5 min from St. Gallen station
Jüchstrasse 25, 9000 St. Gallen
Tel +41 71 245 47 77
st.gallen@youthhostel.ch

